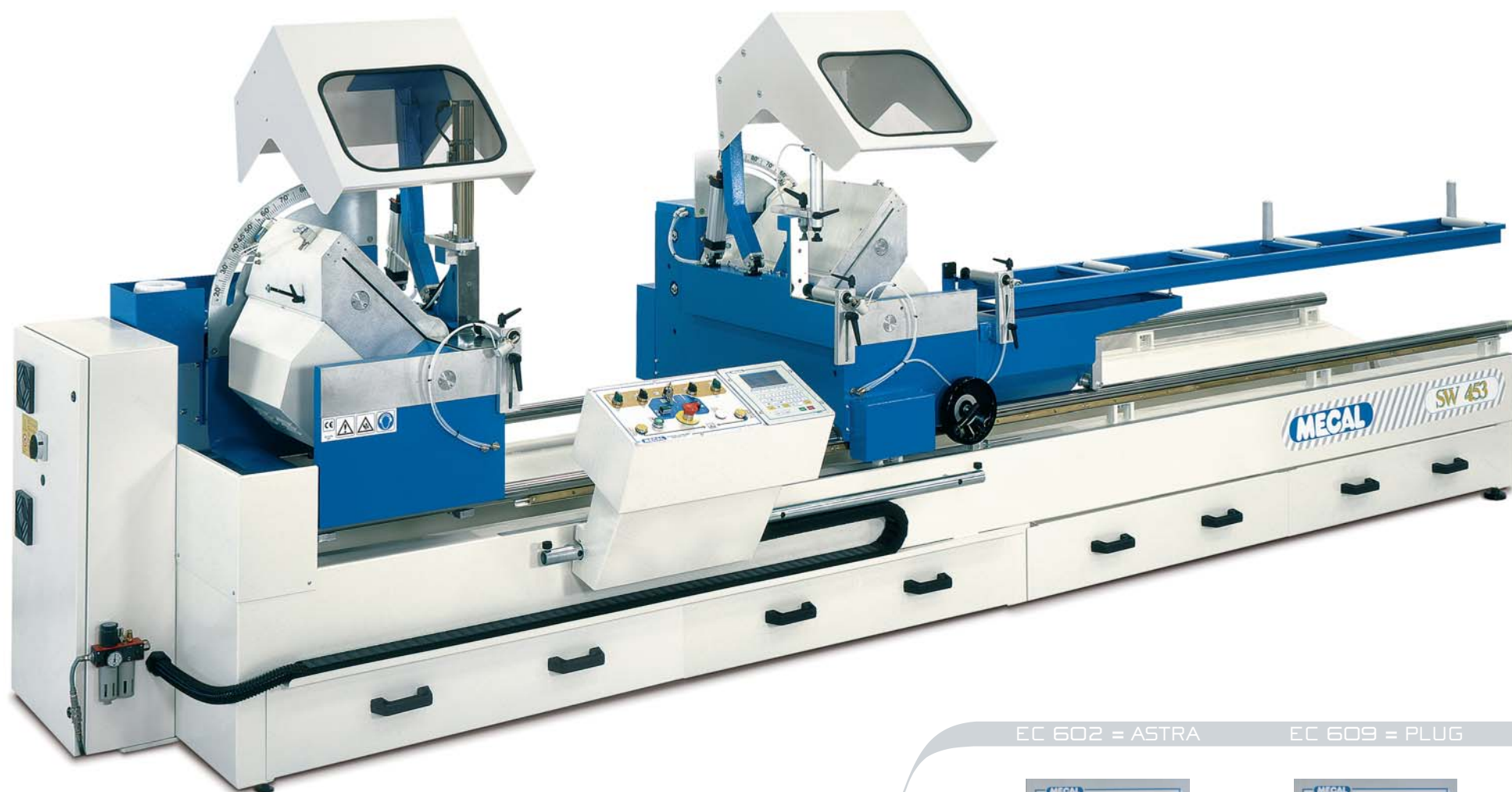




SW 453 BASE ASTRA  
SW 453 PLUG



Ø 450

Ø 500

EC 602 = ASTRA

EC 609 = PLUG



- Troncatrice doppia lama con una unità fissa a sinistra ed una mobile.
- Posizionamento motorizzato dell'unità mobile.
- Ribaltamento pneumatico delle unità di taglio (90°, 45° o 22,5°).
- Posizionamento a gradi intermedi mediante l'uso di fermi meccanici.
- Protezioni sull'uscita delle lame ad azionamento pneumatico.
- Predisposizione per l'attacco di un aspiratore per evacuazione di trucioli.
- Predisposizione per l'utilizzazione di vasche per la raccolta di trucioli.
- Predisposizione per nastro convogliatore motorizzato.

- Double mitre saw with a fixed unit on the left and the other one movable.
- Powered positioning of the movable unit.
- Pneumatic tilting of the heads (90°, 45° or 22,5°).
- The intermediate degrees can be obtained by manually setting mechanical stops.
- Pneumatic guards for a total covering of the cutting area.
- Pre-arranged to connect an exhaust extractor for swarfs.
- Pre-arranged to use a set of tanks to collect swarfs.
- Pre-arranged to connect a motorised belt conveyor.

- Tronçonneuse double tête avec une unité fixe à gauche et l'autre mobile.
- Déplacement motorisé de l'unité mobile.
- Renversement pneumatique des unités de coupe (90°, 45° ou 22,5°).
- Positionnement à des degrés intermédiaires par des butées mécaniques.
- Protections intégrales à actionnement pneumatique à totale couverture de la zone de coupe.
- Prédiposition pour l'attelage d'un système d'aspiration pour les copeaux.
- Prédiposition pour l'utilisation de cuves pour les copeaux.
- Prédiposition pour l'utilisation d'un convoyeur motorisé.

- Tronzadora de dos cabezas de una unidad fija la izquierda y la otra móvil.
- Posicionamiento motorizado de la unidad móvil.
- Entoldamiento neumático unidades de corte (90°, 45° o 22,5°).
- Posicionamiento a grados intermedios mediante topes manuales.
- Protecciones neumáticas integrales en la zona de corte.
- Preparada para conectar un aspirador de evacuación de virutas.
- Predisposición para cajones de retales y virutas.
- Preparada para conectar un transportador motorizado.

- Doppelgehrungssäge mit einem stationären Aggregat (links) und einem verfahrbaren Aggregat.
- Motorisches Verfahren des beweglichen Aggregates.
- Pneumatisches Schwenken der Aggregate (90°, 45° oder 22,5°).
- Zwischenwinkleinstellung.
- Pneumatische Schütze der Schnittzone.
- Vorrichtung zum Anbau einer Späneabsaugung.
- Vorrichtung für Späneauffangbehälter.
- Vorrichtung zum Anschluß eines motorischen Späneförderbandes.

- Máquina corte duas cabeças com uma unidade fixa à esquerda e outra móvel.
- Posicionamento motorizado da unidade móvel.
- Mudança pneumática da unidade de corte (90°, 45° o 22,5°).
- Posicionamento de graus intermédios mediante o uso de travão mecânico.
- Protecção pneumática sobre a saída dos discos.
- Preparada para levar um aspirador de evacuação de limalhas.
- Preparada para levar gavetas para recolha de limalhas.
- Preparada para levar um transportador motorizado.

#### Dotazione standard

- N. 2 lame con denti in HM (Ø 450 / Ø 500 mm.).
- Limitatore di profondità di taglio.
- Impianto di refrigerazione utensili.
- Coppia di morse orizzontali pneumatiche.
- Coppia di morse verticali pneumatiche.

#### Standard Equipment

- No. 2 TCT Sawblades (Ø 450 / Ø 500 mm.).
- Cutting depth stop device.
- Mist spray unit.
- Pair of horizontal pneumatic clamps.
- Pair of vertical pneumatic clamps.

#### Accessoires Standard

- Nr. 2 Lame carbure (Ø 450 / Ø 500 mm.).
- Limiteur de profondeur de coupe.
- Installation de réfrigération des outils.
- Eaux horizontaux pneumatiques.
- Eaux verticaux pneumatiques.

#### Dotación normal

- No. 2 Hojas en HM (Ø 450 / Ø 500 mm.).
- Tope de limitación de salida de disco.
- Lubrificadores de discos.
- Mordazas horizontales neumáticas.
- Mordazas verticales neumáticas.

#### Standardzubehör

- Nr. 2 HM-Sägeblätter (Ø 450 / Ø 500 mm.).
- Schnitttiefenbegrenzer.
- Sprüheinrichtung.
- Pneumatische waagerechte Spanner.
- Pneumatische senkrechte Spanner.

#### Acessórios Standard

- NR.2 discos em HM (Ø 450 / Ø 500 mm.).
- Limitador de profundidade de corte.
- Refrigeração de ferramentas.
- Apertos horizontais pneumáticos.
- Apertos verticais pneumáticos.



EC 602



#### Sistema di posizionamento con display LCD 4x20, in grado di:

- Gestire tagli singoli.
- Memorizzare codici profilo con relativi valori correttivi.
- Eseguire il ciclo di taratura automatica.
- Gestire un fattore di correzione misura per zona.
- Memorizzare liste di taglio introducibili da floppy disk.
- Gestire una stampante di etichette.
- Eseguire tagli incrementali.
- Eseguire il ciclo di oltrecorsa.

#### Positioning system with 4x20 LCD display, which is able to:

- Manage single cuts.
- Memorize the profile codes and their values.
- Manage the calibration cycle automatically.
- Manage a linear correction factor into defined zones.
- Memorize cutting list already calculated by floppy disk.
- Manage a label printer.
- Manage software for automatic cut-off.
- Manage software expanding capacity of cutting length.

#### Système de positionnement avec un écran LCD 4x20 à même de:

- Gérer des coupes individuelles.
- Mettre en mémoire des codes profils avec les relatives valeurs correctives.
- Gérer le cycle d'étalonnage automatique.
- Gérer un facteur de correction mesure dans des zones établis.
- Mettre en mémoire des listes de coupe qui peuvent être introduites par disque souple.
- Gérer une imprimante d'étiquettes.
- Gérer des coupes d'accroissement.
- Gérer le cycle d'outre-course.

#### Sistema electrónico con display LCD 4x20,

- Gestión de cortes simple.
- Memorización de los códigos de perfil con relación al espesor.
- Gestión automática del punto cero maquina.
- Gestión de factor de corrección para zonas concretas.
- Memorización de la lista de corte introducidas con el diskett.
- Gestión de impresora de etiquetas.
- Gestión software para corte incremental.
- Gestión software sobre dimensionado a la capacidad máxima y mínima de la maquina.

#### Positioniersteuerung mit einem 4x20 LCD - schirm. Er kann:

- Einzelschnitte verwalten.
- Die Profildaten mit korrigierten Werten speichern.
- Automatischen Eichen verwalten.
- Maßkorrektur verwalten.
- Die Schnittlisten speichern, von der Diskette eingegeben werden.
- Etikettendrucker verwalten.
- Takteinrichtung verwalten.
- Den Übermaßschnitteszyklus durchführen.

#### Sistema de posicionamento com display LCD 4x20:

- Gestão de cortes singular.
- Memorizar códigos de perfil com valores correctivos.
- Gestão automática do ponto zero da maquina.
- Gestão de factor de correção para zonas concretas.
- Memorização da lista de corte introduzidas por disquete.
- Gestão de impressora de etiquetas.
- Gestão software para corte incrementava.
- Gestão de software sobre capacidade máxima e mínima da maquina.

#### Dati Tecnici

Scheda principale	ELCON 600-B12
Processore principale	H8-3003 32
Frequenza d'impulso	16 Mhz.
Memoria RAM	8 Mbit
Flash EPROM	8 Mbit
LCD alfanumerico (righe x caratteri)	4 x 20
Lettore di dischetto	size 3,5"
Capacità dischetto	1,44 Mb
Porta seriale	n.1- RS 232
Tasti funzione	No. 28 + 4

#### Technical Data

Main board	ELCON 600-B12
Central Processing Unit	H8-3003 32
Clock frequency	16 Mhz.
RAM memory	8 Mbit
Flash EPROM	8 Mbit
Alphanumeric LCD (rows x characters)	4 x 20
Floppy disk driver	size 3,5"
Floppy disk capacity	1,44 Mb
Serial port	n.1- RS 232
Function keys	No. 28 + 4

#### Données Techniques

Carte principale	ELCON 600-B12
Processeur principal	H8-3003 32
Fréquence d'impulsion	16 Mhz.
Mémoire RAM	8 Mbit
Flash EPROM	8 Mbit
Ecran LCD alphanumerique (lignes x caractères)	4 x 20
Lecteur de disquette	size 3,5"
Capacité disquette	1,44 Mb
Porte sérielle	n.1- RS 232
Touches de fonction	No. 28 + 4

#### Datos Tecnicos

Tarjeta principal	ELCON 600-B12
Procesador principal	H8-3003 32
Frecuencia de impulso	16 Mhz.
Memoria RAM	8 Mbit
Flash EPROM	8 Mbit
Pantalla LCD alfanumerico (lineas x caracteres)	4 x 20
Lector de disquete	size 3,5"
Capacidad de disquete	1,44 Mb
Puerto serial	n.1- RS 232
Teclas función	No. 28 + 4

#### Technische Daten

Mutterkarte	ELCON 600-B12
Hauptprozessor	H8-3003 32
Impulsfrequenz	16 Mhz.
RAM Speicher	8 Mbit
Flash EPROM	8 Mbit
LCD Alphanumerik Bildschirm (Linien x Zeichen)	4 x 20
Laufwerksleser	size 3,5"
Diskettekapazität	1,44 Mb
Serialport	n.1- RS 232
Funktionknöpfe	No. 28 + 4

#### Dados Técnicos

Ficha principal	ELCON 600-B12
Processador principal	H8-3003 32
Frequência de impulso	16 Mhz.
Memoria RAM	8 Mbit
Flash EPROM	8 Mbit
Ecran LCD alfanumerico (linhas x caracteres)	4 x 20
Leitor de disquetes	size 3,5"
Capacidade de disquete	1,44 Mb
Porta serial	n.1- RS 232
Teclas de função	No. 28 + 4

**Dati tecnici**

Taglio utile (max. 90°)	4000 / 7650*
	5000 / 9650*
	6000 / 11650*
Taglio utile (min. 90°)	330 / 200*
Capacità d'inclinazione verso l'esterno	90° - 45° / 22,5°
Diametro lama	mm 450 / 500*
Foro lama	mm 30
Velocità utensile	rpm2800
Velocità periferica utensile	m./s.66 / 73*
Potenza motore	Kw. 2,2
Potenza elettrica installata	Kw. 5,2
Tensione	V.230-400 ±5%
Velocità max di traslazione	m./1' 22,5
Coppia continua a rotore bloccato	Nm. 1,5
Ripetibilità di posizionamento	mm. ± 0,1
Pressione d'esercizio	bar 7
Consumo aria per ciclo	NI 40

(\*) con accessori a richiesta

**Technical data**

Cutting length (max. 90°)	4000 / 7650*
	5000 / 9650*
	6000 / 11650*
Cutting length (min. 90°)	330 / 200*
Tilting range outwards	90° - 45° / 22,5°
Sawblade diameter	mm 450 / 500*
Sawblade bore	mm 30
Rotating tool speed	rpm2800
Peripheral tool speed	m./s.66 / 73*
Power of the motor	Kw. 2,2
Installed electric power	Kw. 5,2
Power supply	V.230-400 ±5%
Max positioning speed	m./1' 22,5
Continuous stall torque	Nm. 1,5
Repeatability on positioning	mm. ± 0,1
Compressed air supply	bar 7
Air consumption per working cycle	NI 40

(\*) with accessories

**Données techniques**

Coupe utile (max. 90°)	4000 / 7650*
	5000 / 9650*
	6000 / 11650*
Coupe utile (min. 90°)	330 / 200*
Capacité d'inclinaison vers l'extérieur	90° - 45° / 22,5°
Diamètre lame	mm 450 / 500*
Trou lame	mm 30
Vitesse de l'outil	rpm2800
Vitesse périphérique outil	m./s.66 / 73*
Puissance du moteur	Kw. 2,2
Puissance électrique installée	Kw. 5,2
Tension	V.230-400 ±5%
Vitesse max de translation	m./1' 22,5
Couple continu à rotor bloqué	Nm. 1,5
Répétabilité de positionnement	mm. ± 0,1
Pression de service	bar 7
Consommation d'air chaque cycle de travail	NI 40

(\*) avec des accessoires

**Datos técnicos**

Largo de corte (max. 90°)	4000 / 7650*
	5000 / 9650*
	6000 / 11650*
Largo de corte (min. 90°)	330 / 200*
Capacidad de inclinación exterior	90° - 45° / 22,5°
Diámetro de disco	mm 450 / 500*
Agujero disco	mm 30
Velocidad rotación de disco	rpm2800
Velocidad periférica de disco	m./s.66 / 73*
Potencia motor	Kw. 2,2
Potencia total instalada	Kw. 5,2
Voltaje	V.230-400 ±5%
Velocidad máx de translación	m./1' 22,5
Par motor en rotor bloqueado	Nm. 1,5
Ripetición de colocación	mm. ± 0,1
Presión de alimentación	bar 7
Consumo de aire por ciclo de trabajo	NI 40

(\*) con accesorios opcionales

**Technische daten**

Schnittlänge (max. 90°)	4000 / 7650*
	5000 / 9650*
	6000 / 11650*
Schnittlänge (min. 90°)	330 / 200*
Nach außen schwenkbar	90° - 45° / 22,5°
Sägeblattdurchmesser	mm 450 / 500*
Sägeblattbohrung	mm 30
Blattdrehzahl	rpm2800
Umlaufgeschwindigkeit des Sägeblattes	m./s.66 / 73*
Motorleistung	Kw. 2,2
Stromstärke	Kw. 5,2
Spannung	V.230-400 ±5%
Max. Verfahrgeschwindigkeit	m./1' 22,5
Dauerdrehmoment bei Stillstand	Nm. 1,5
Wiederholbarkeit der Einstellung	mm. ± 0,1
Druckluftanschluß	bar 7
Luftverbrauch je Arbeitszyklus	NI 40

(\*) mit Sonderzubehör

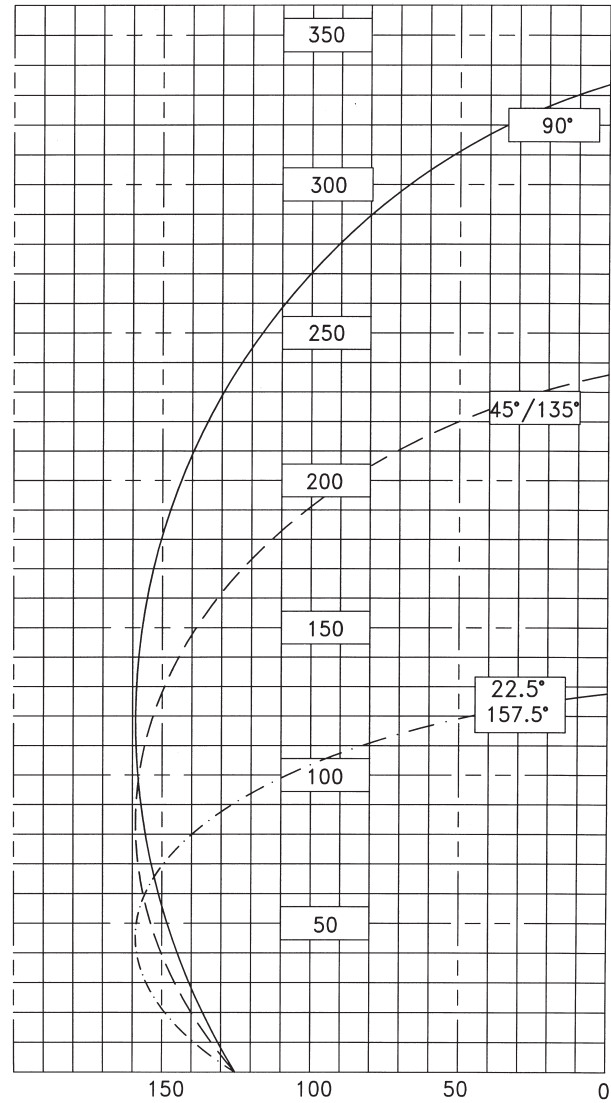
**Dados Técnicos**

Corte útil (max. 90°)	4000 / 7650*
	5000 / 9650*
	6000 / 11650*
Corte útil (min. 90°)	330 / 200*
Capacidade de inclinação exterior	90° - 45° / 22,5°
Diametro de disco	mm 450 / 500*
Furo de disco	mm 30
Velocidade de rotação disco	rpm2800
Velocidade periferica de disco	m./s.66 / 73*
Potencia do motor	Kw. 2,2
Potencia total instalada	Kw. 5,2
Voltagem	V.230-400 ±5%
Velocidade maxima de translção	m./1' 22,5
Copia continua de motore parado	Nm. 1,5
Repetição de posicionamento	mm. ± 0,1
Pressão de alimentação	bar 7
Consumo de ar por ciclo de trabalho	NI 40

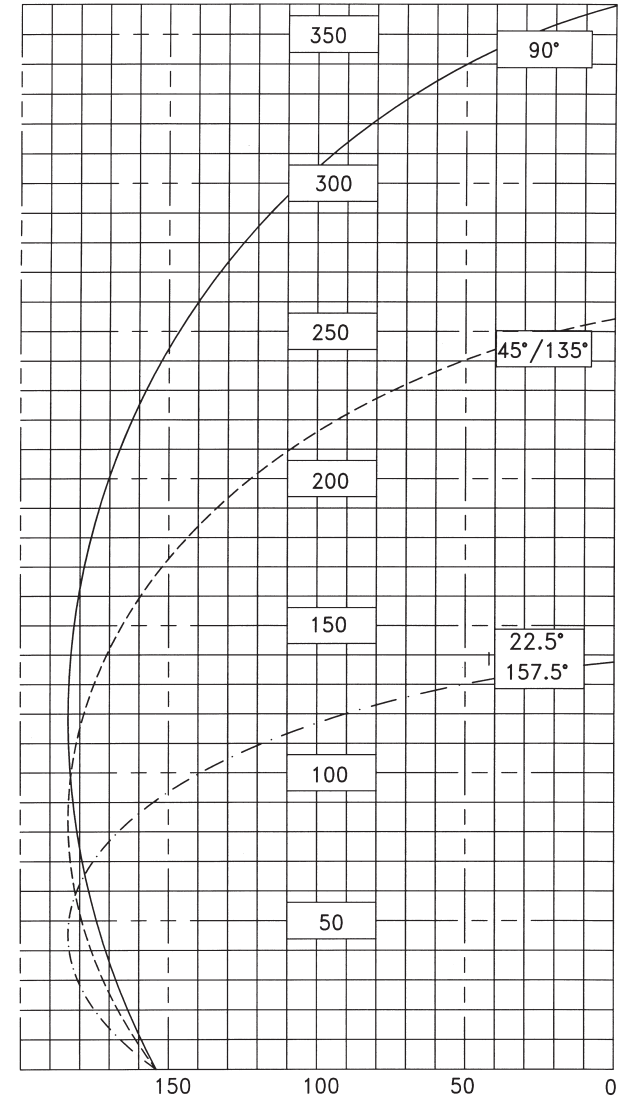
(\*) com accesorios opcionais

- ▶ DIAGRAMMA DI TAGLIO
- ▶ CUTTING DIAGRAMM
- ▶ DIAGRAMME DE COUPE
- ▶ DIAGRAMA DE CORTE
- ▶ SCHNITTDIAGRAMM
- ▶ DIAGRAMA DE CORTE

Ø 450 mm.



Ø 500 mm.

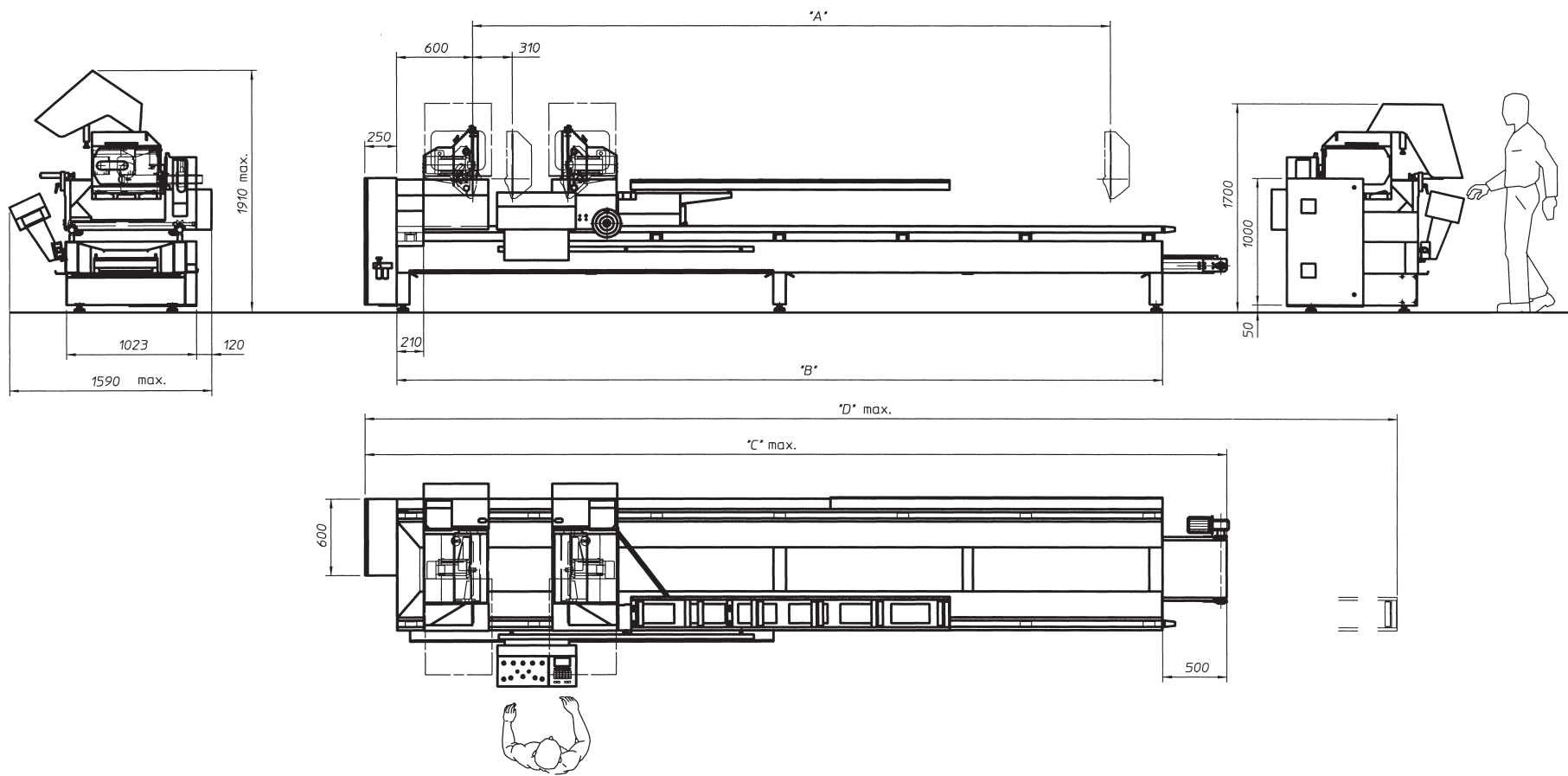




# LAY-OUT

A	B	C	D
4 m	5006	5760	7845
5 m	6006	6760	8845
6 m	7006	7760	9845

SW 453 BASE SW 453 BASE ASTRA SW 453 PLUG



Peso macchina t.u. m.4  
Machine u.c.l. 4 m. weight  
Poids machine c.u. 4 m.  
Peso maquina c.u. 4 m.  
Gewicht 4 m. Schnittlänge  
Pesagem de máquina  
**Kg. ± 1510**

Peso macchina t.u. m. 5  
Machine u.c.l.5 m. weight  
Poids machine c.u. 5 m.  
Peso maquina c.u. 5 m.  
Gewicht 5 m. Schnittlänge  
Pesagem de máquina  
**Kg. ± 1550**

Peso macchina t.u. m. 6  
Machine u.c.l. 6 m. weight  
Poids machine c.u. 6 m.  
Peso maquina c.u. 6 m.  
Gewicht 6 m. Schnittlänge  
Pesagem de máquina  
**Kg. ± 1580**